



Kivitel

Monoblokk centrifugál szivattyú. A járókerék a villanymotor tengelyén helyezkedik el. A szivattyúház axiális beömlésű, radiális függőleges kiömlésű. Méretek és teljesítmény az EN733 szabvány szerint.

Csatlakozások:

karimás, PN 10, EN 1092-2, UNI 2236 és DIN 2532.

Alkalmazás

Szilárd szennyezéstől mentes, nem agresszív, tiszta közegek szállítására (szilárd anyag tartalom maximum 0,2%).

- vízellátó hálózatokban
- fűtés, légkondicionáló, hűtő-, keringető rendszerekben
- polgári és ipari alkalmazásokban
- tűzivízellátó rendszerekben
- öntözőrendszerek részeként
- uszodai alkalmazásokra

Üzemi körülmények

- szállított közeg maximum hőmérséklet tartománya: -10°C - $+85^{\circ}\text{C}$
- környezeti hőmérséklet maximum: $+40^{\circ}\text{C}$
- maximális szívómélység: 8 m
- megengedett maximális üzemi nyomás: 12 bar
- folyamatos üzem

Motor adatok

- 2 pólusú indukciós motor, 50Hz, $n=2900$ ford/min
- tápfeszültség:
 - EST Δ : 1 fázis 230V + 10%,
 - EST: 3 fázis 230/400V + 10%
 - 400/690V \pm 10%
- szigetelési osztály: F
- védelem: IP54
- réz tekercselés
- konstrukciós és biztonságtechnikai szabványok:
 - IEC 60335-1
 - IEC / IEC 60335 60335-41
 - 2006/95/EC

Anyagminőség

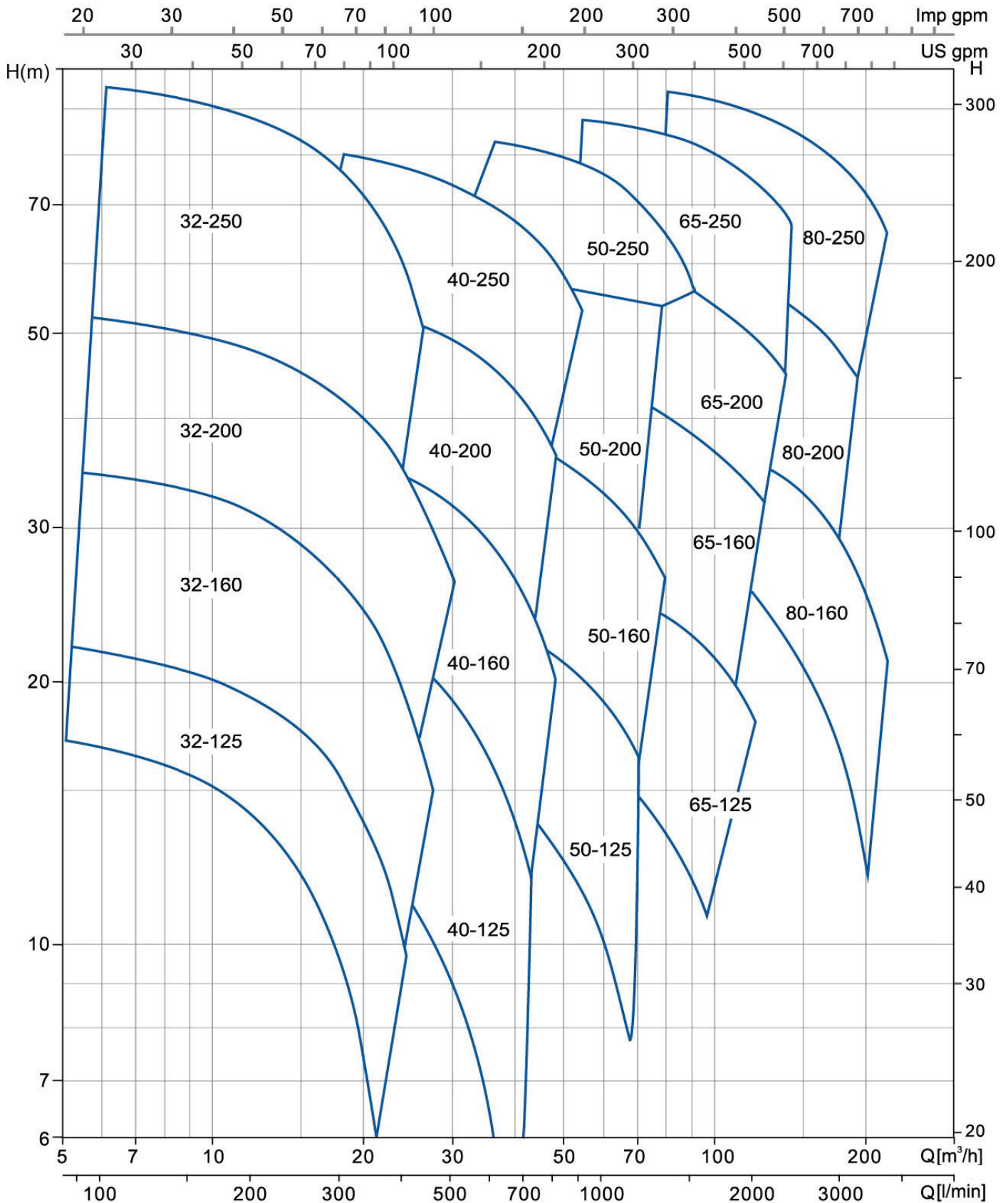
Alkatrész	Anyag	
	EST	EST*
Szivattyúház	Öntvény GJL 200 EN 1561	Öntvény GJL 200 EN 1561
Karima	Öntvény GJL 200 EN 1561	Öntvény GJL 200 EN 1561
Járókerék	Öntvény GJL 200 EN 1561	Koracél 1.4301 AISI 304
Tengely	Koracél 1.4301 AISI 304	Koracél 1.4301 AISI 304
Csúszógyűrű	Szén - kerámia - NBR	Szén - kerámia - NBR

Típusválaszték

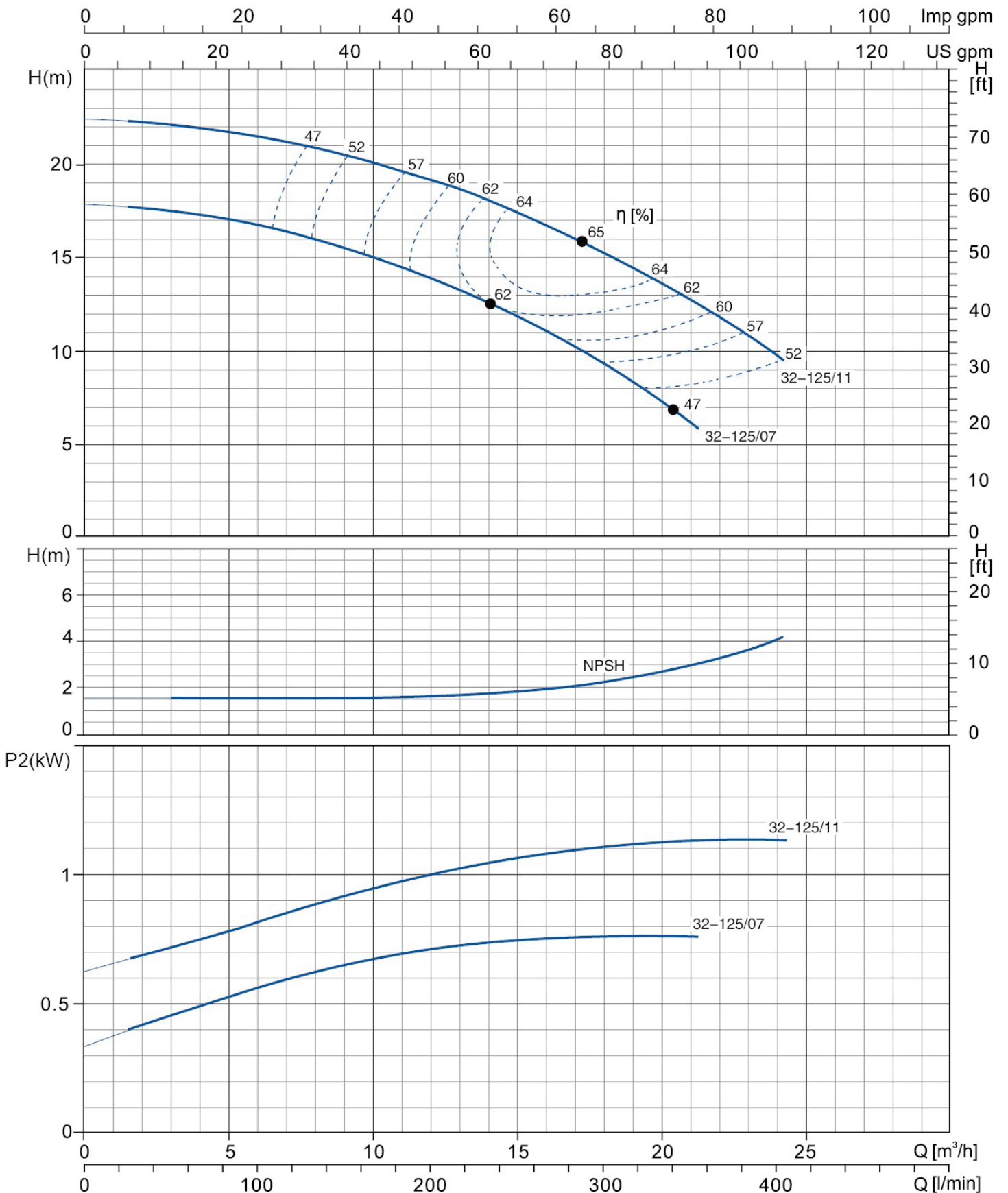
* = AISI 304 járókerék
 Δ = elérhető 230 V és 400 V-os kivételben

Típus	Teljesítmény		Q																				
			l/min	0	100	150	250	300	400	450	600	700	800	900	1200	1400	1500	1800	2000	2300	3000	3500	
	kW	LE	m ³ /h	0	6	9	15	18	24	27	36	42	48	54	72	84	90	108	120	138	180	210	
32-125/7*Δ	0,75	1		17,5	16,7	15	12	9															
32-125/11*Δ	1,1	1,5		22	21	20,2	17	15	9														
32-160/15*Δ	1,5	2		24	23,7	22,5	19,5	16,2															
32-160/22*Δ	2,2	3		31	29,6	29	25,5	22,5	15														
32-160/30*Δ	3	4		34,5	33,5	33	29	26,5	20	16,5													
32-200/30*	3	4		43,2	42	40,5	35,2	32,2	24,6	19,8													
32-200/40*	4	5,5		52	50,5	50	45	41,9	35	30,3													
32-250/55*	5,5	7,5		79	74,7	71,8	63	56	37,5														
32-250/75*	7,5	10		95	92	89	82	75	57,8														
40-125/11 Δ	1,1	1,5		14,7				13	11,5	10,1													
40-125/15 Δ	1,5	2		18,1				17	15	13,9													
40-125/22 Δ	2,2	3		24,5				23,2	21,5	20,2	16	12											
40-160/30	3	4		31,8				29	27,5	26,3	21,5	17,5											
40-160/40	4	5,5		38				36	34	33	28,5	25	20,1										
40-200/55*	5,5	7,5		44				42	40	38	32	27											
40-200/75*	7,5	10		55				52	49	48	42	37	32										
40-250/92*	11	15		64				59	56,5	55	49,5	45	39,8										
40-250/110*	11	15		72				67,5	65	63,5	57,5	52,2	47										
40-250/150*	15	20		82				79	77,3	76,5	71	66	60,5										
50-125/22 Δ	2,2	3		17							15,4	14	12,8	11,5									
50-125/30	3	4		20							18,8	18	17	15,6									
50-125/40	4	5,5		24							23,1	22,6	21,5	20,3	15,8								
50-160/55	5,5	7,5		32							30,6	30	28	26,6	20,5								
50-160/75	7,5	10		40							38	37	36	34,4	29								
50-200/92*	11	15		50,5							46,8	45	43	40,9	32,5								
50-200/110*	11	15		57,5							53,5	52	50	47,5	40								
50-250/150*	15	20	H (m)	68,5							64	63	61,5	59	50	41							
50-250/185*	18,5	25		77							73,2	72	70	68	60,5	51,5							
50-250/220*	22	30		86,3							83	81,5	80	78	70	61							
65-125/40	4	5,5		19									17,3	16,8	14,5	13	11,6						
65-125/55	5,5	7,5		23									21,3	20,9	19	17,5	16,7	13,7					
65-125/75	7,5	10		27									26	25,6	24,5	23	22,5	20	18				
65-160/92	11	15		33										31,5	30	28	27,1	24	21,5				
65-160/110	11	15		36										34,5	33	31,5	30,8	28	25,5				
65-160/150	15	20		42										41	40	38,5	37,8	35	33				
65-200/150	15	20		45,5										46	43,5	41	39,2	33					
65-200/185	18,5	25		53										53,5	51,2	48,3	47	41,5					
65-200/220	22	30		59										59,5	57,2	54	53	47	43,5				
65-200K/185	18,5	25		41,2											42	41,2	40,6	38,2	36,5	34			
65-200K/220	22	30		48												48	47,5	46	44	41			
65-200K/300	30	40		59,5												59	58,5	58	56,2	54			
65-250/220	22	30		62										61,5	58,2	56,5	54	49	45				
65-250/300	30	40		76										75	73	70	69	64	61	54			
65-250/370	37	50		90										88	86	84	82	78	74	68			
80-160/110	11	15		27												27,3	26	24,5	22,5	16			
80-160/150	15	20		32,8												32,5	31,3	30,2	28	22,1	16,7		
80-160/185	18,5	25		39												38	36,8	35,7	33,8	28,8	23,5		
80-200/220	22	30		48												47,5	46	43,5	41	32,5			
80-200/300	30	40		60												59,5	58	57	54,5	47			
80-250/370	37	50		71,5												70,5	67,5	65,5	61,5	49,5	38		
80-250/450	45	60		82												80,5	78,5	76,5	72	62	51		
80-250/550	55	75		95												93,5	91,2	89,8	86,8	77,6	68,3		

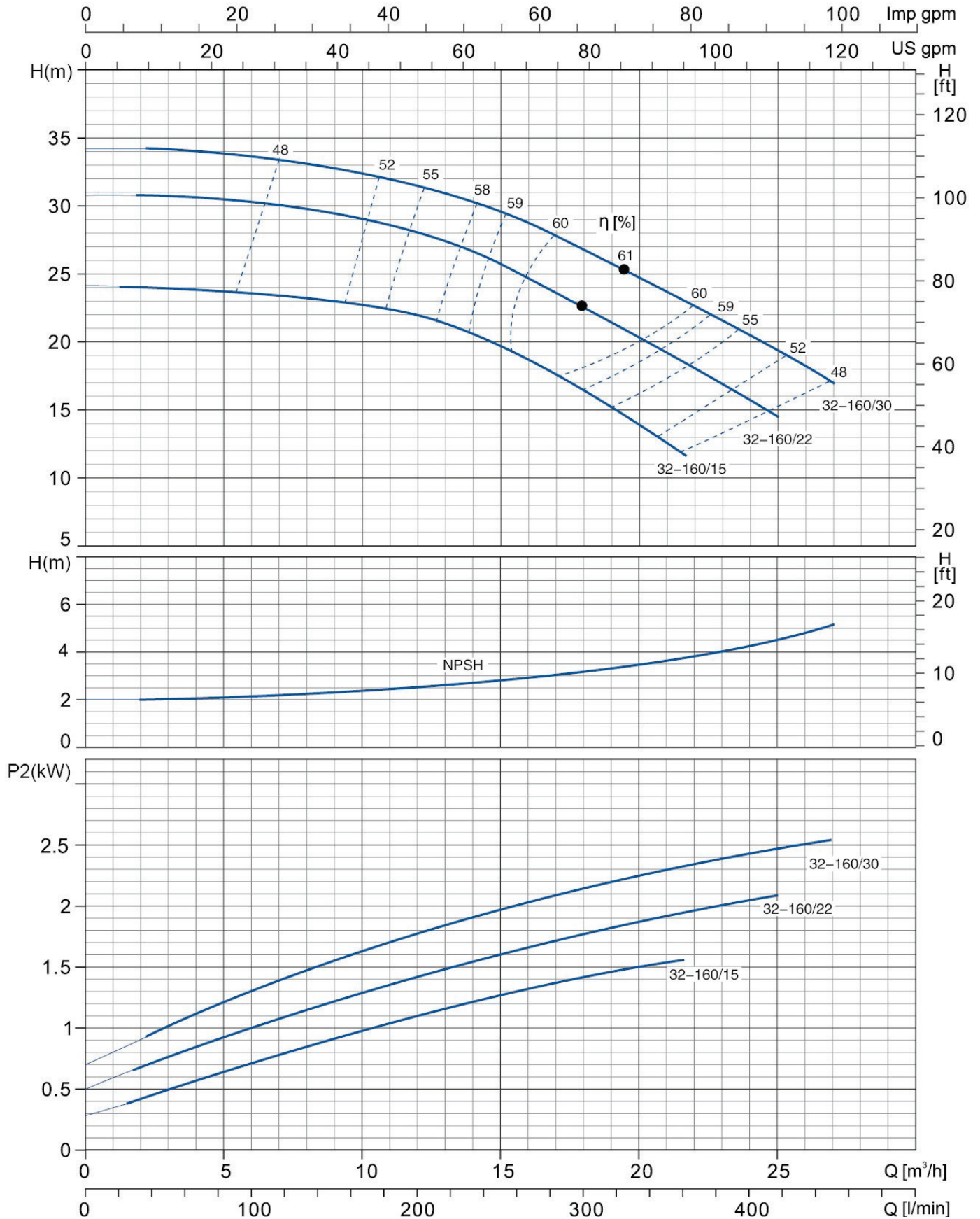
Jelleggörbék



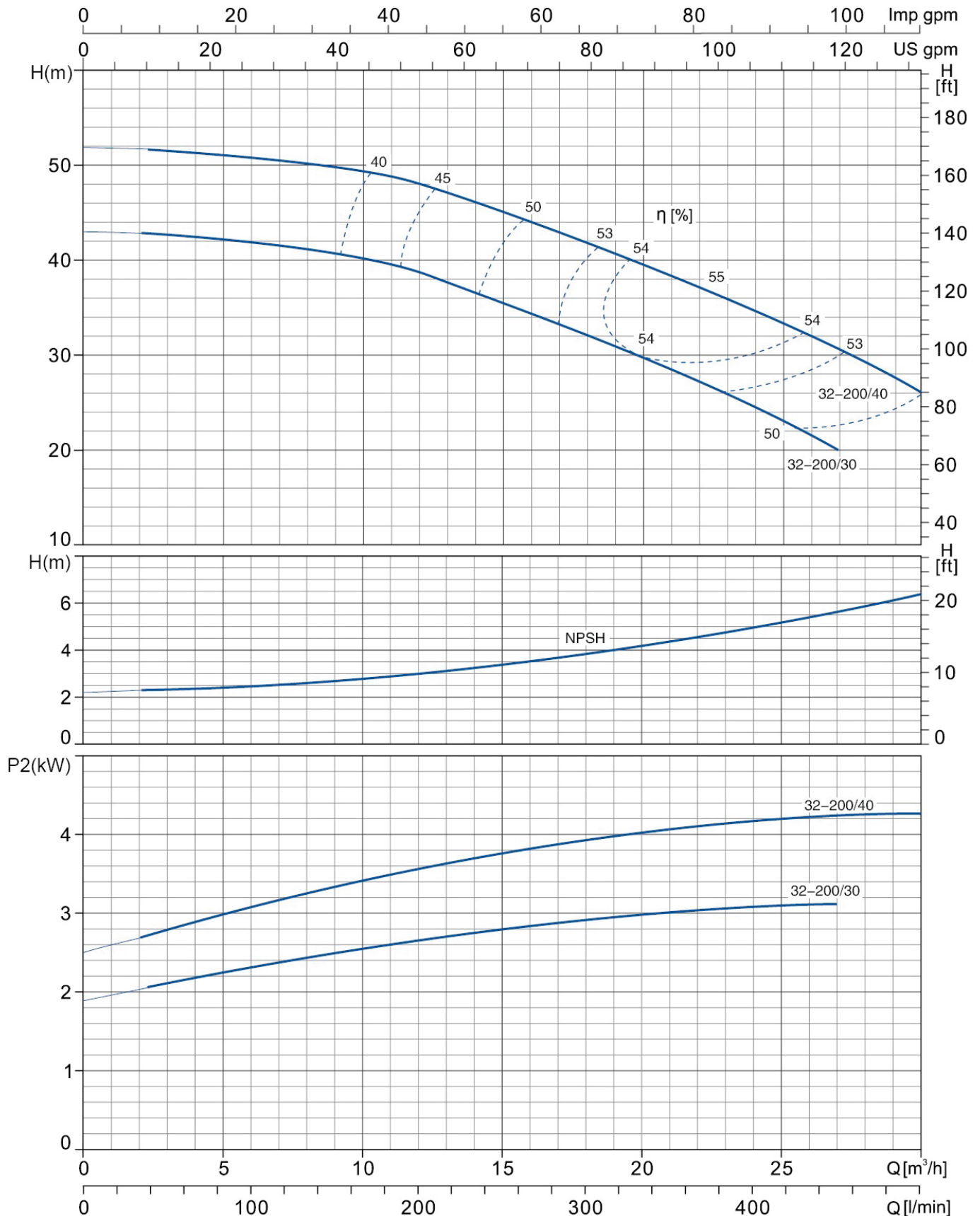
Jelleggörbék



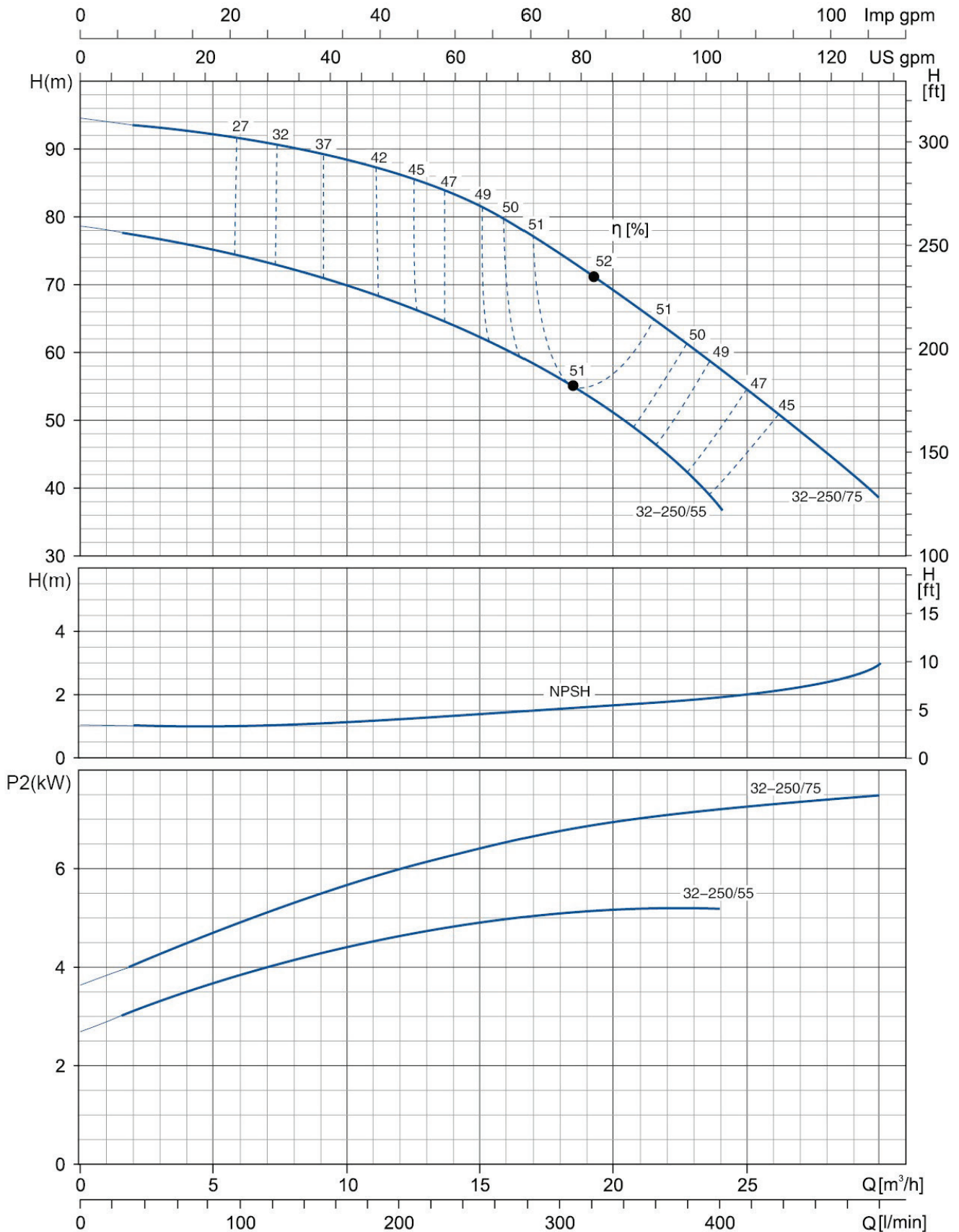
Jelleggörbék



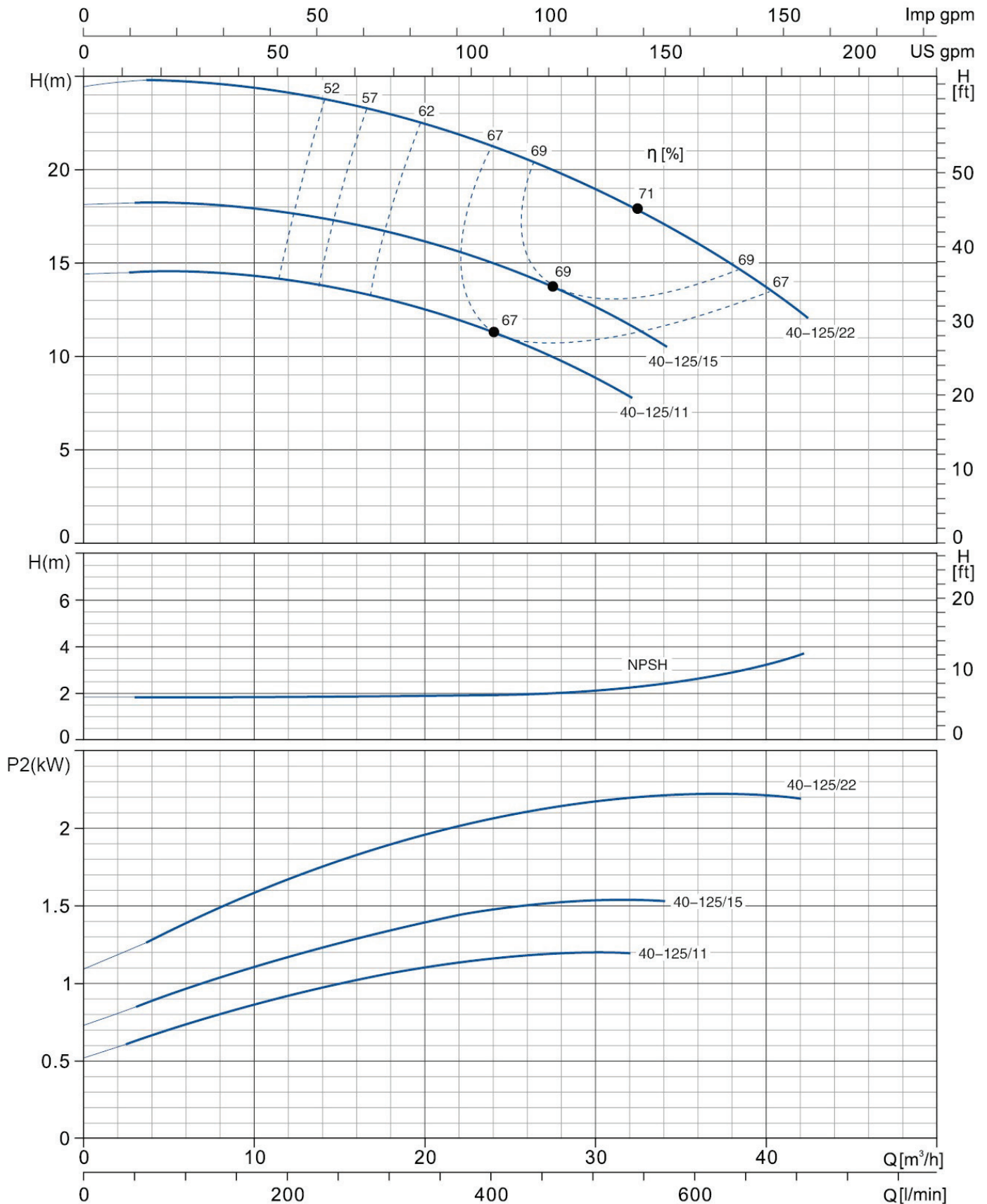
Jelleggörbék



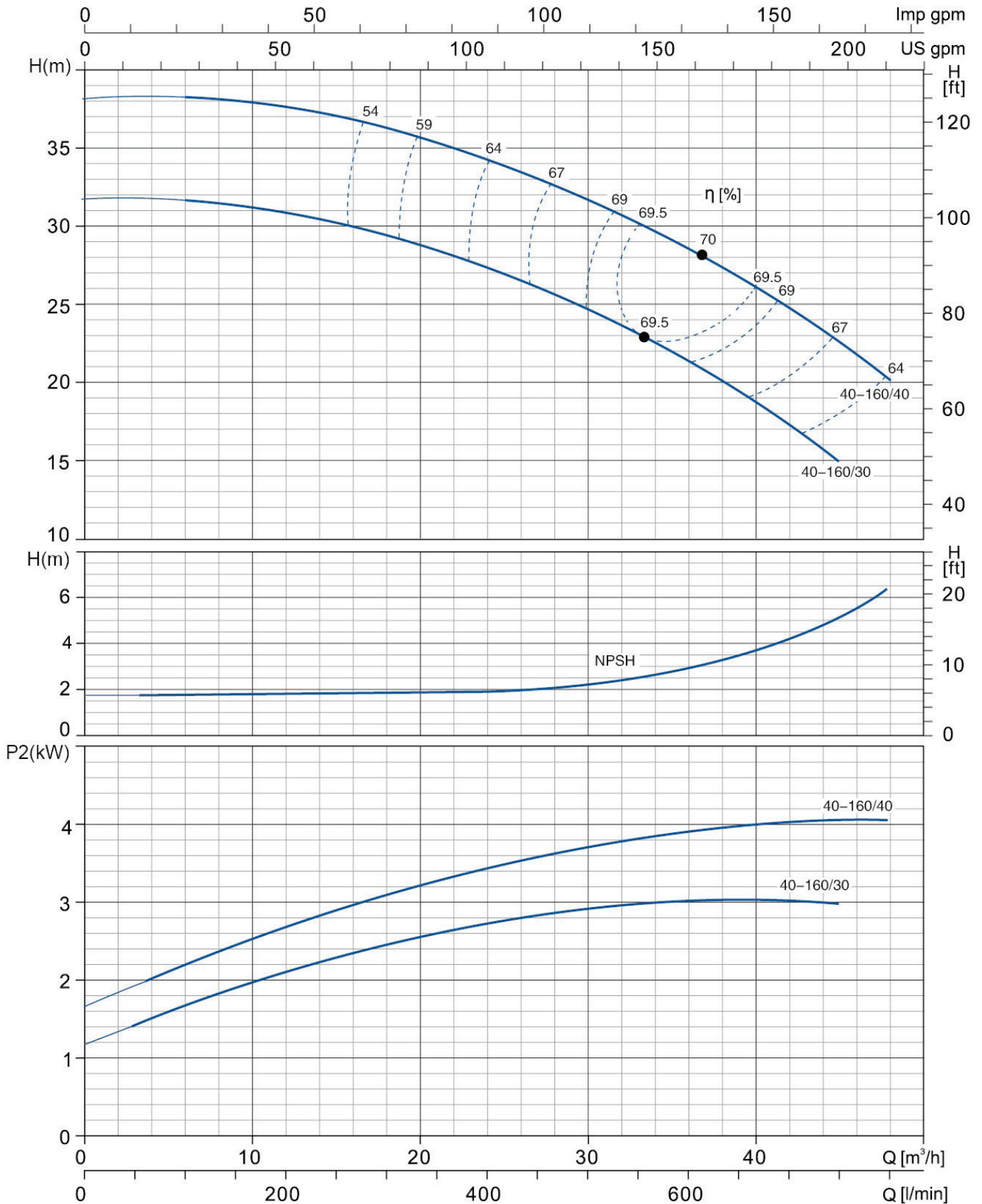
Jelleggörbék



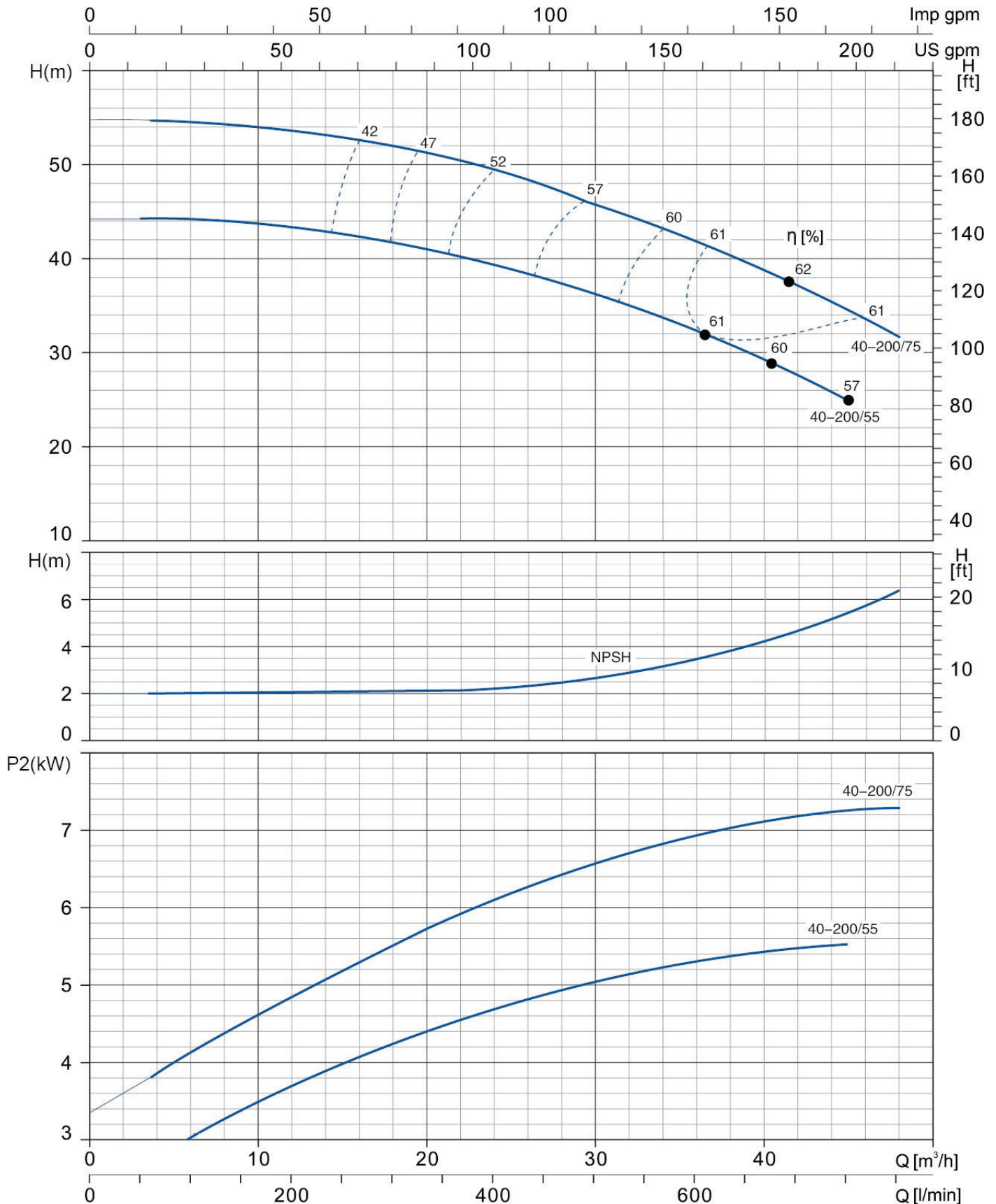
Jelleggörbék



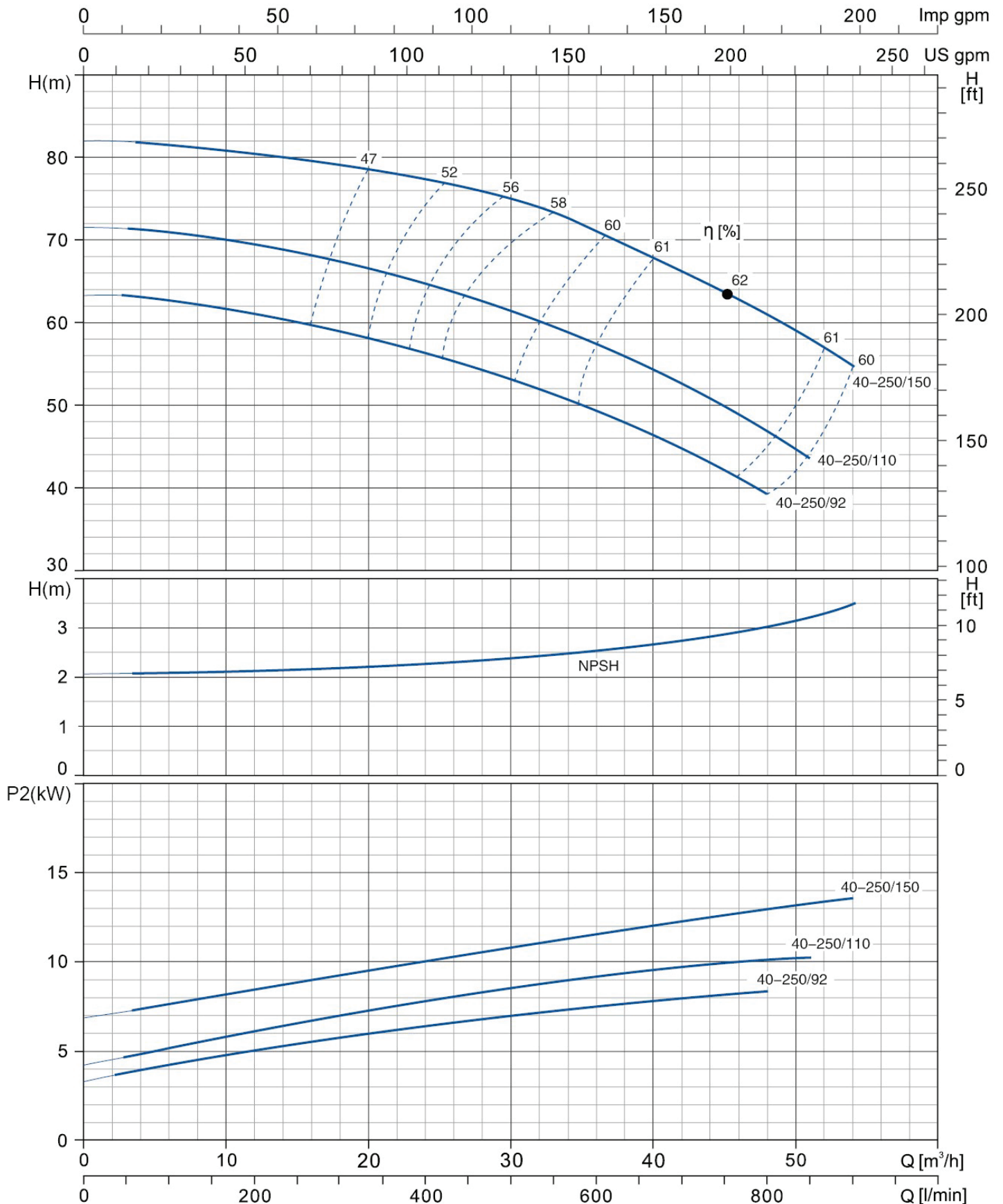
Jelleggörbék



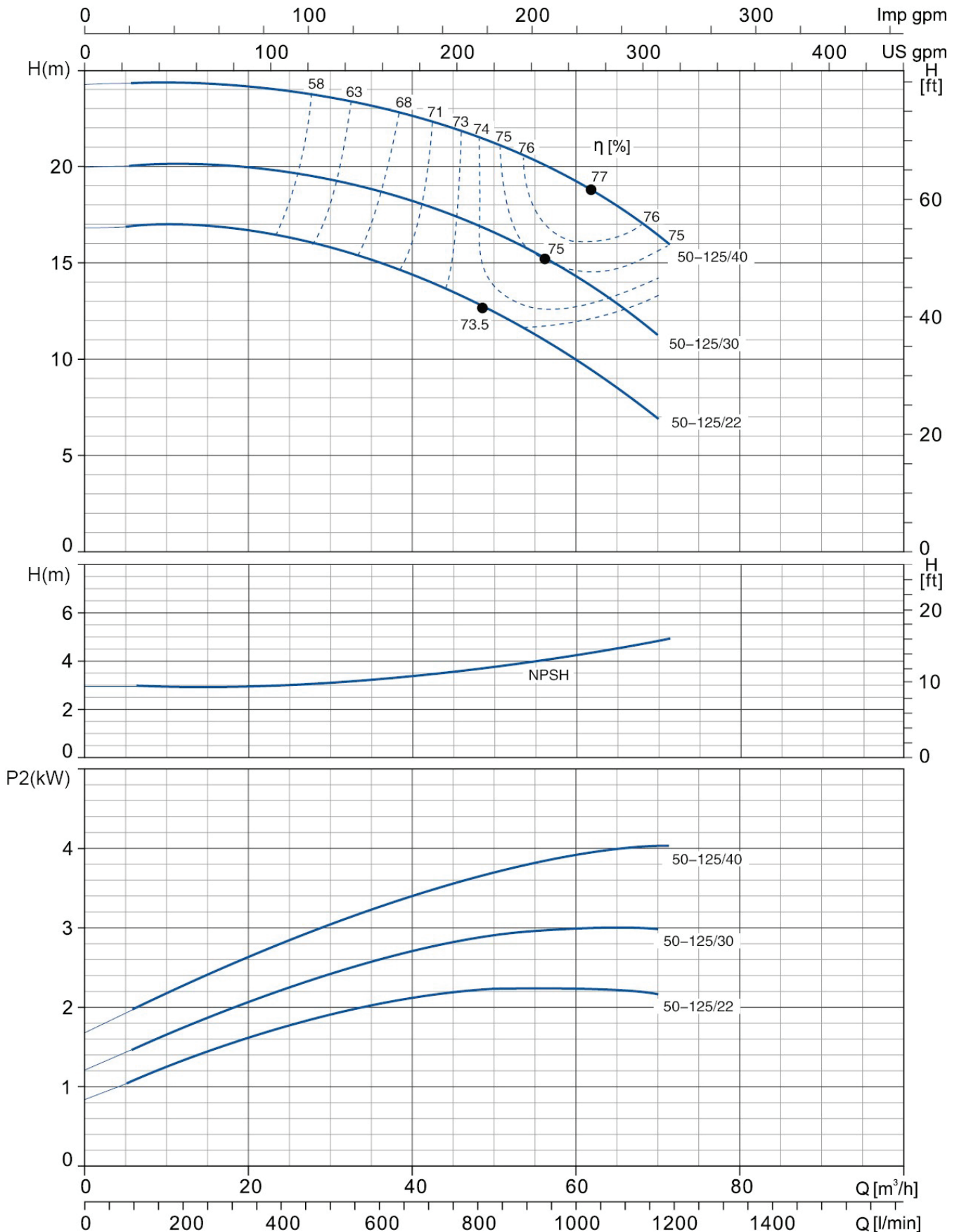
Jelleggörbék



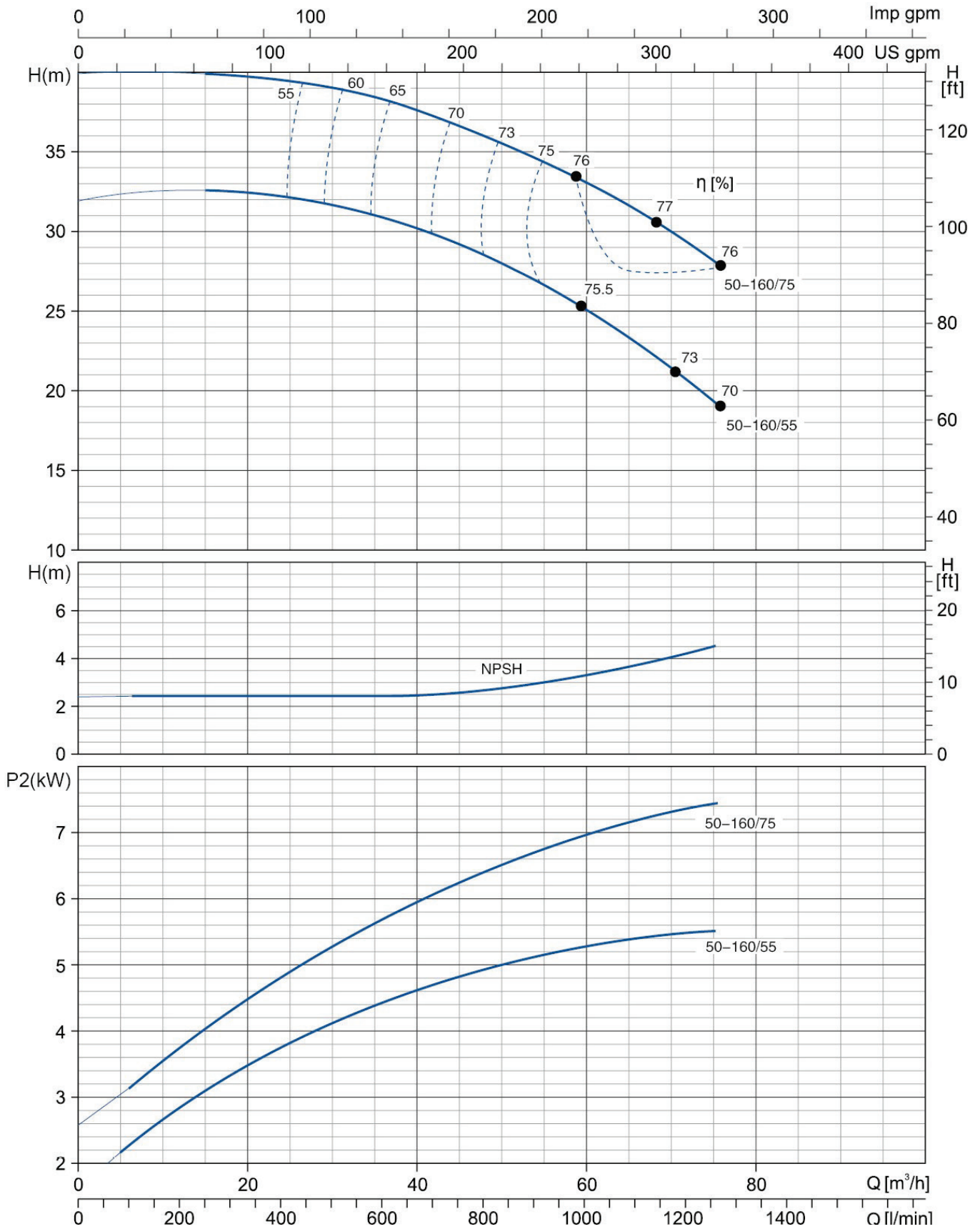
Jelleggörbék



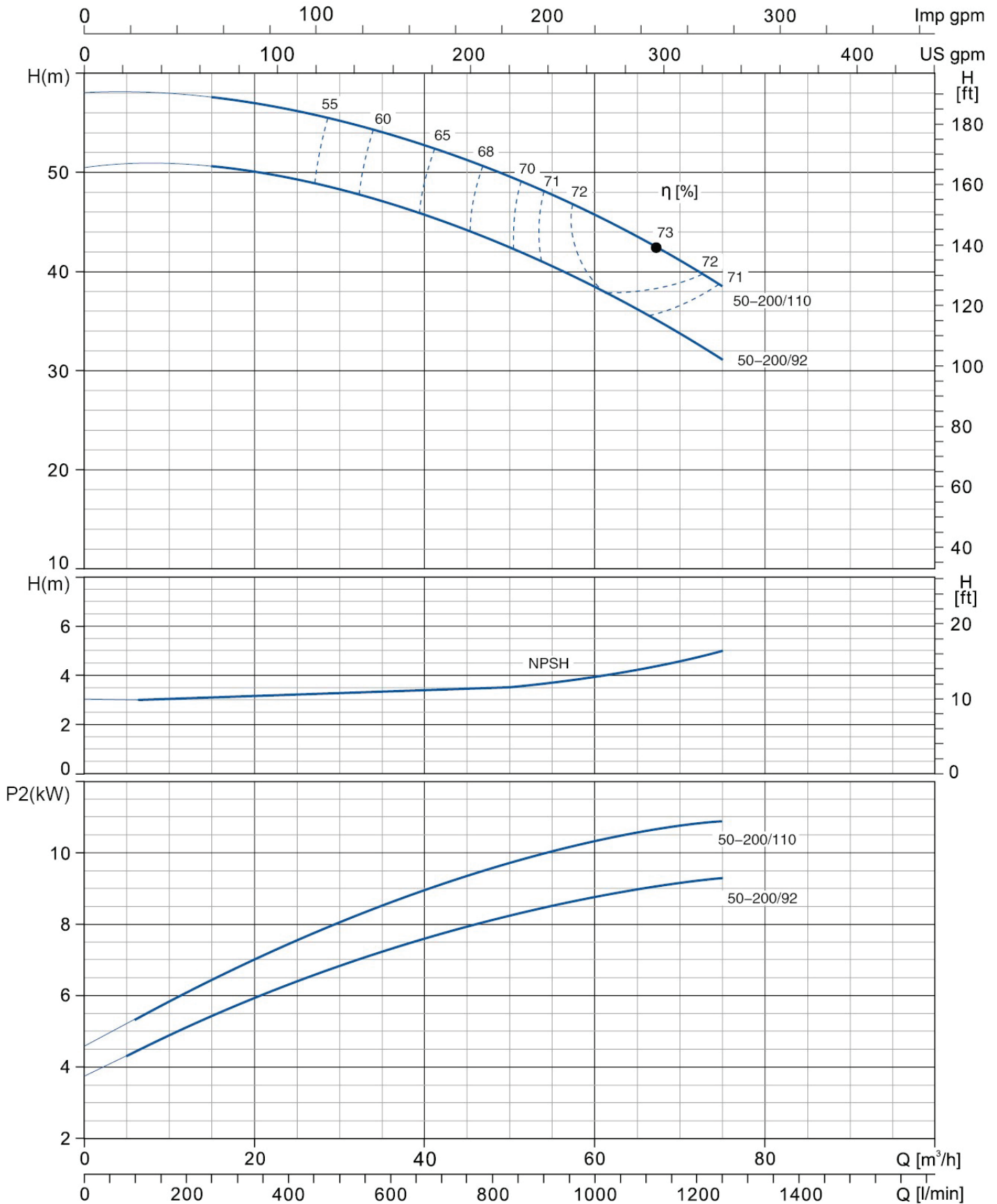
Jelleggörbék



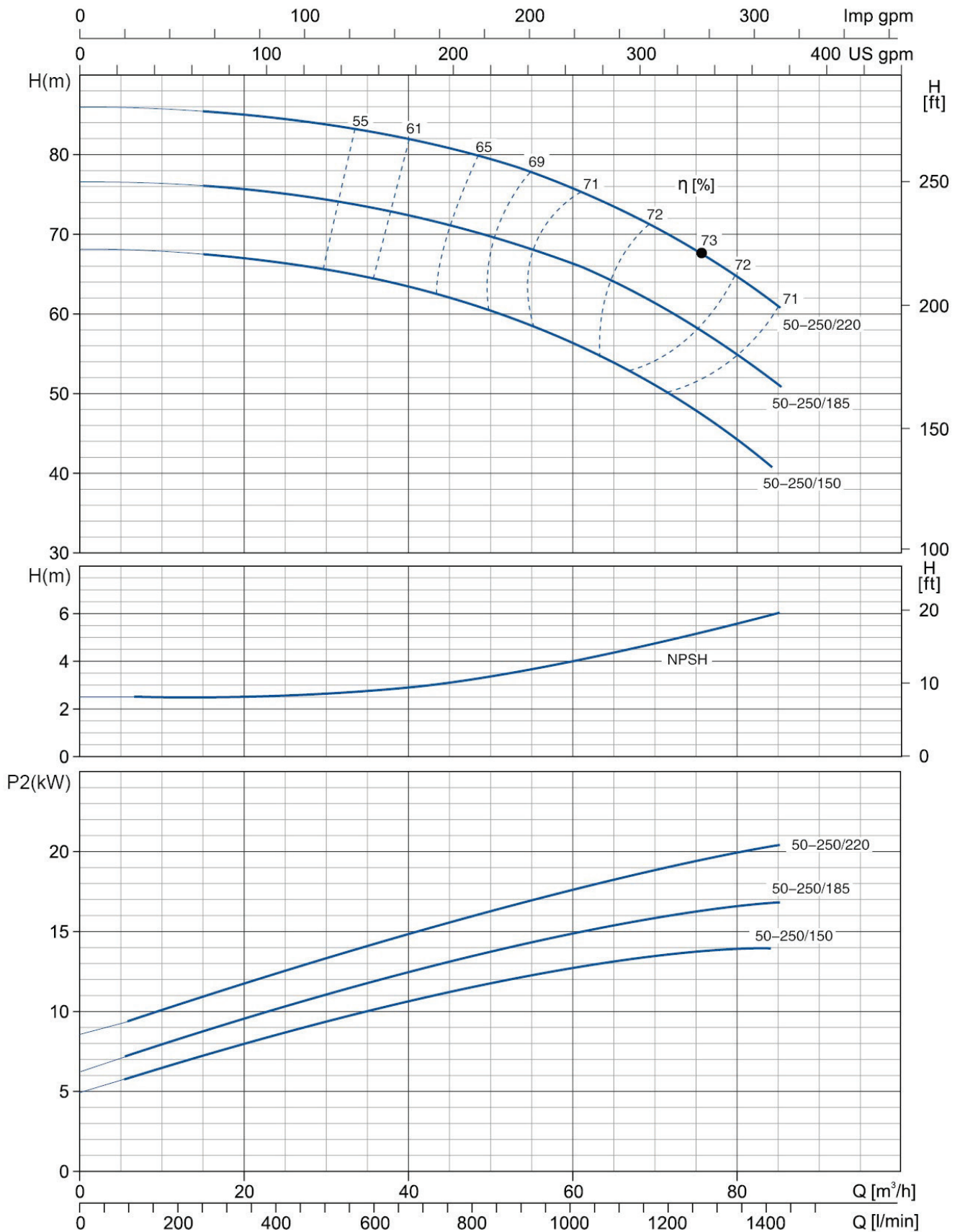
Jelleggörbék



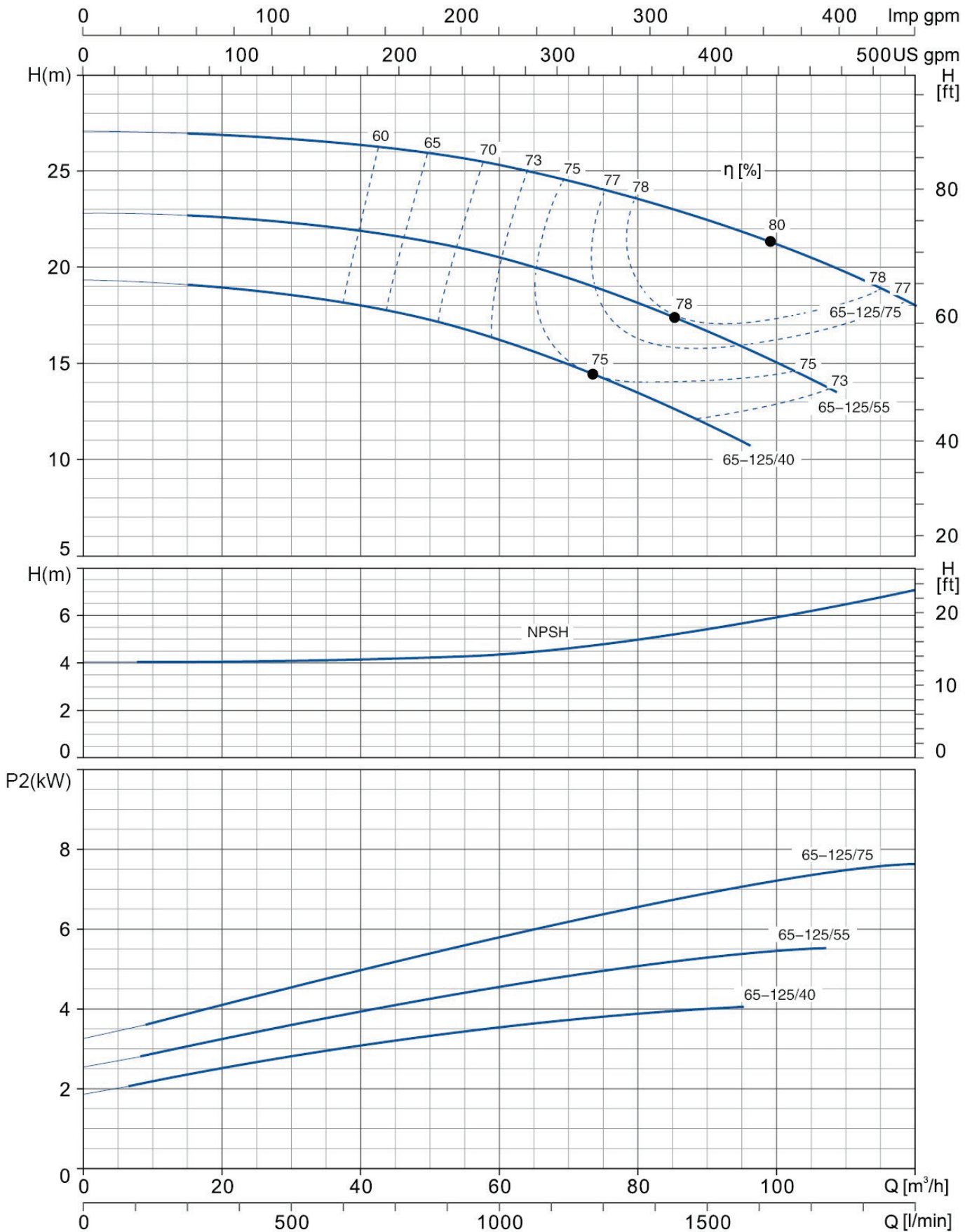
Jelleggörbék



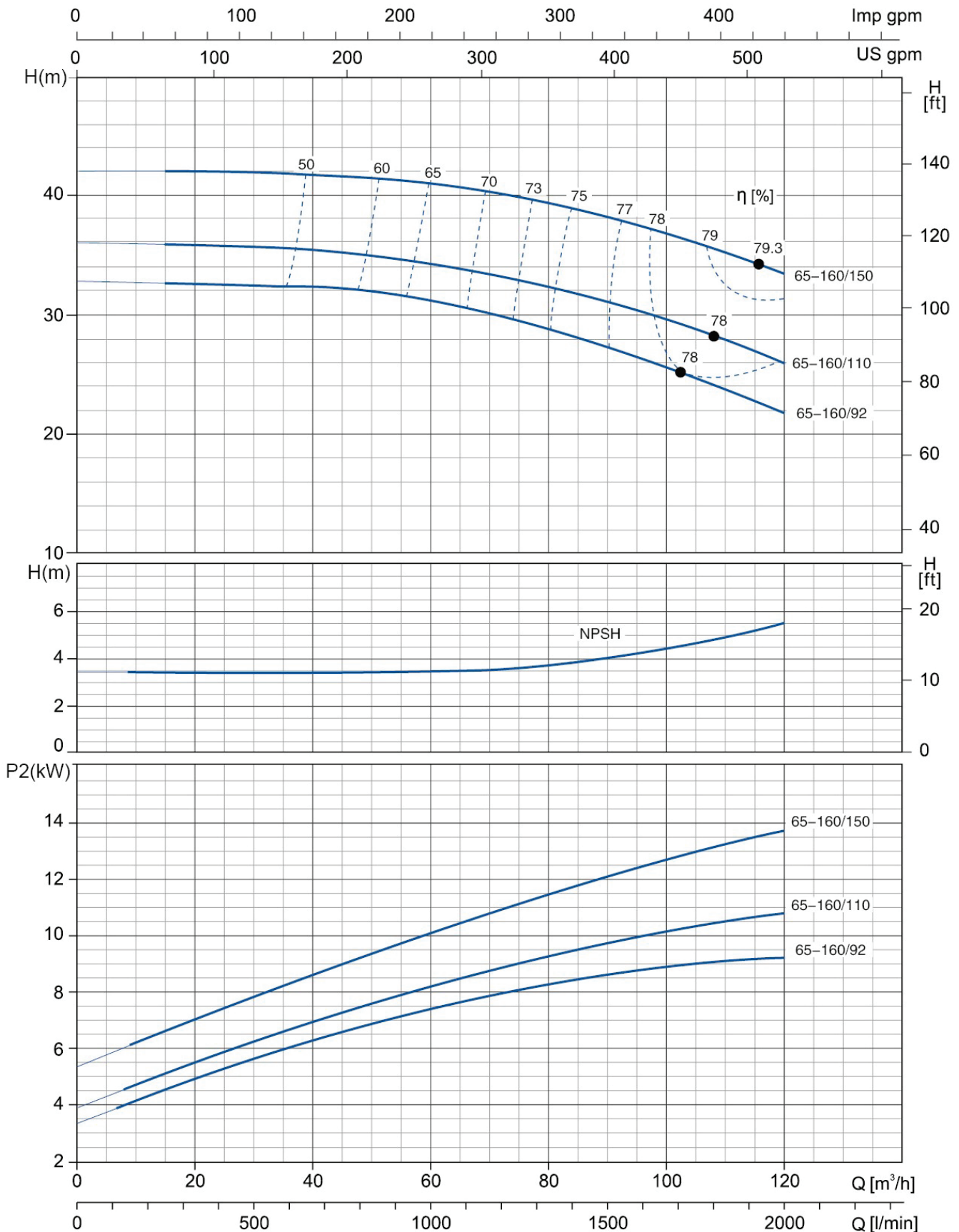
Jelleggörbék



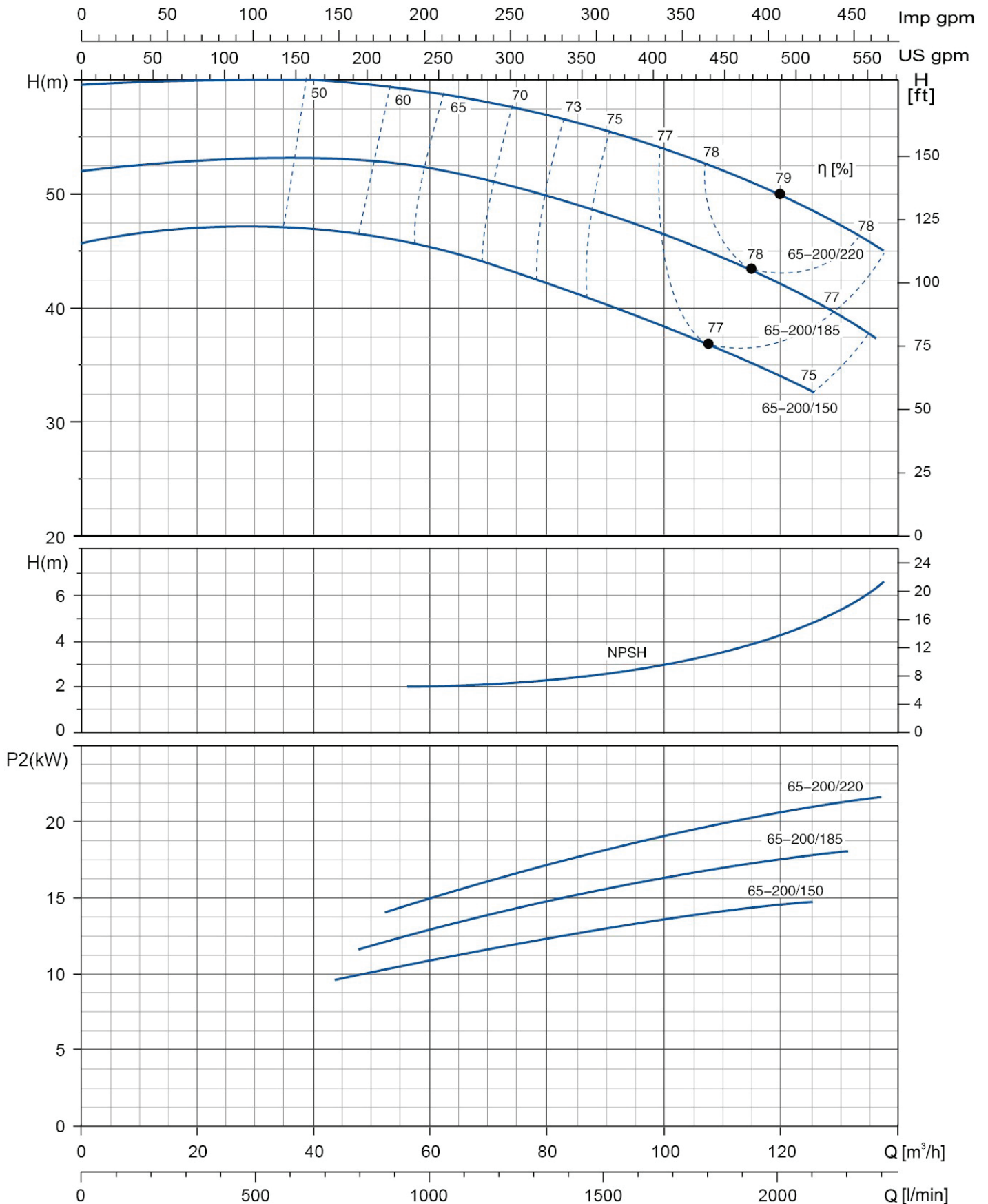
Jelleggörbék



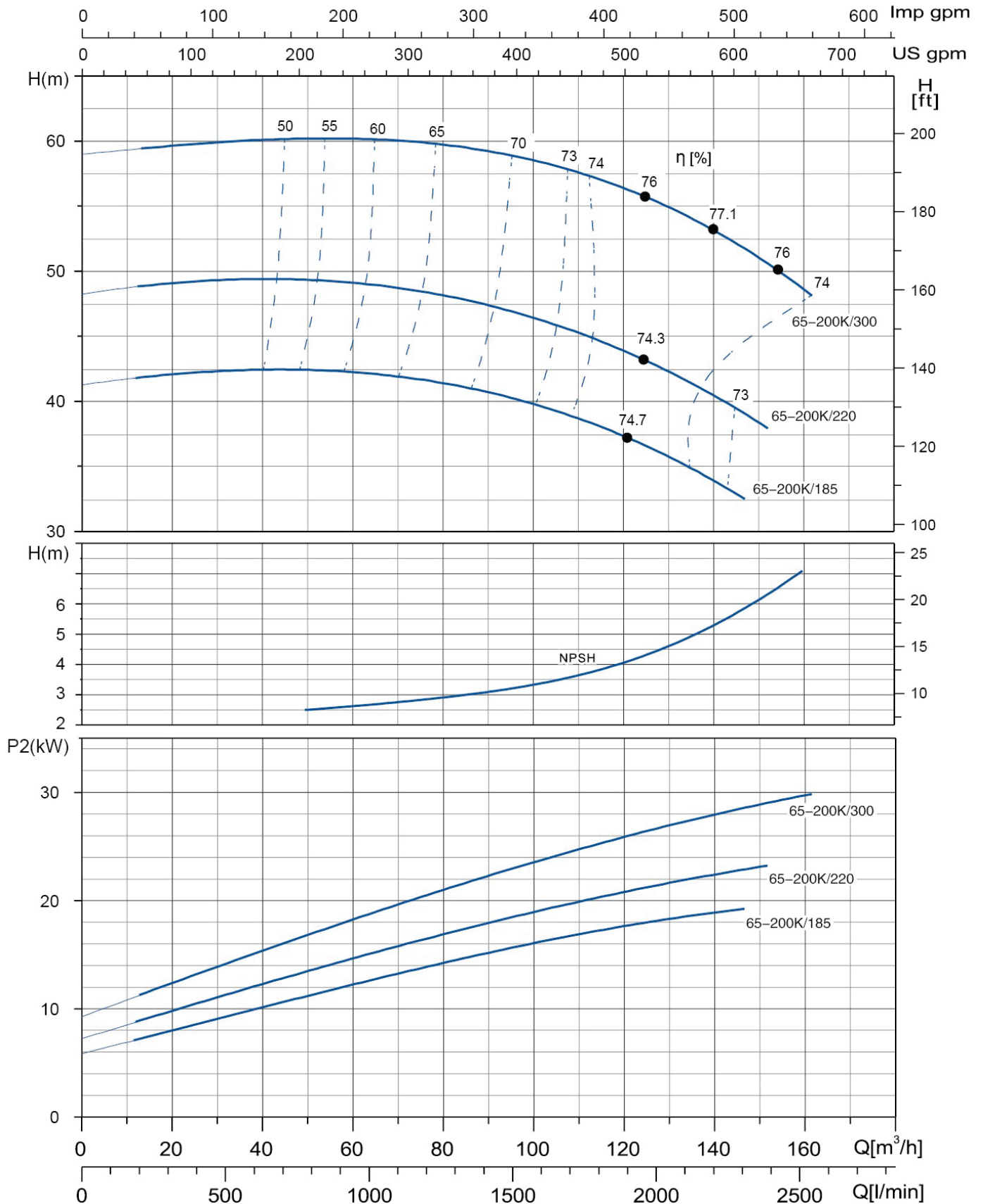
Jelleggörbék



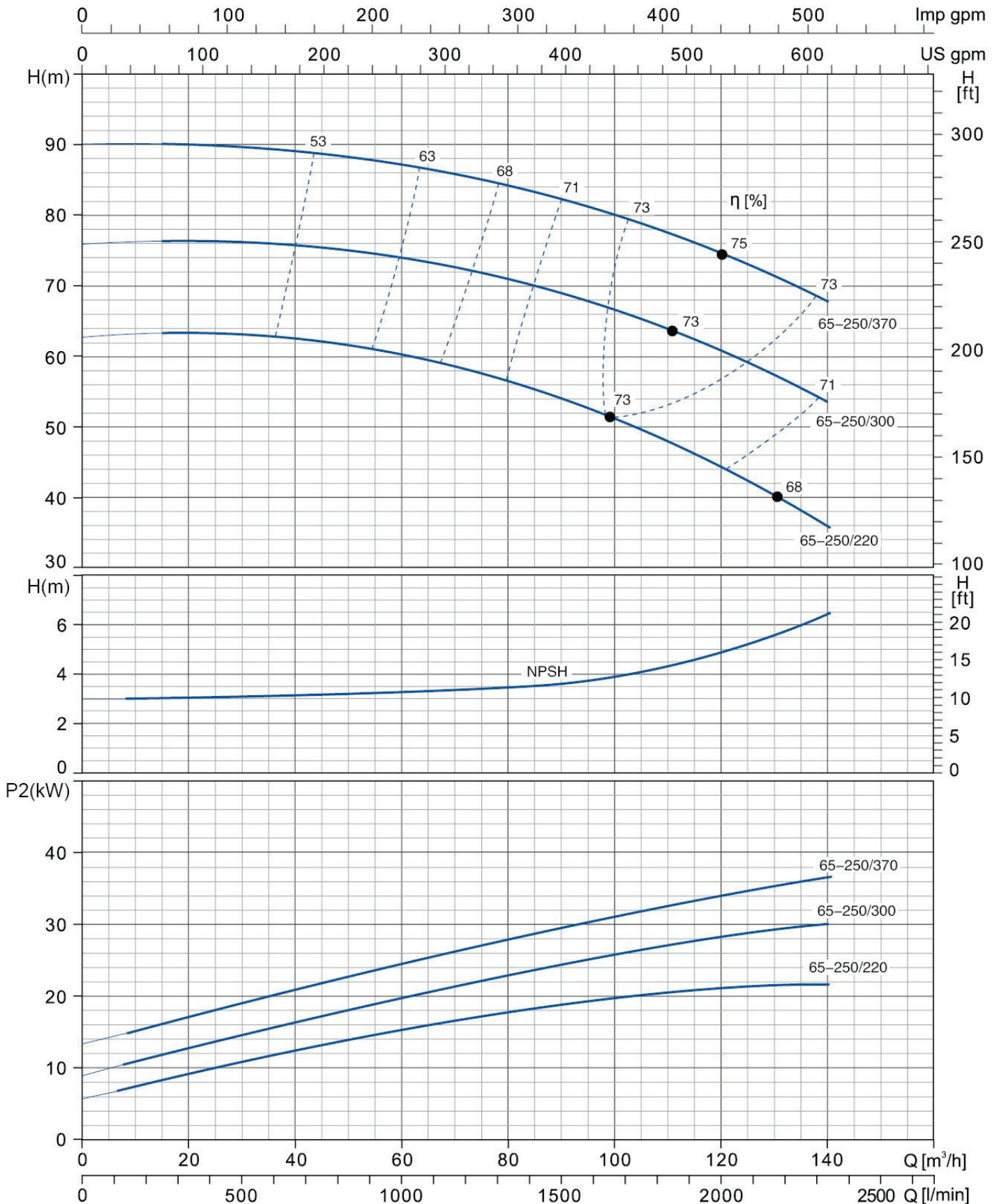
Jelleggörbék



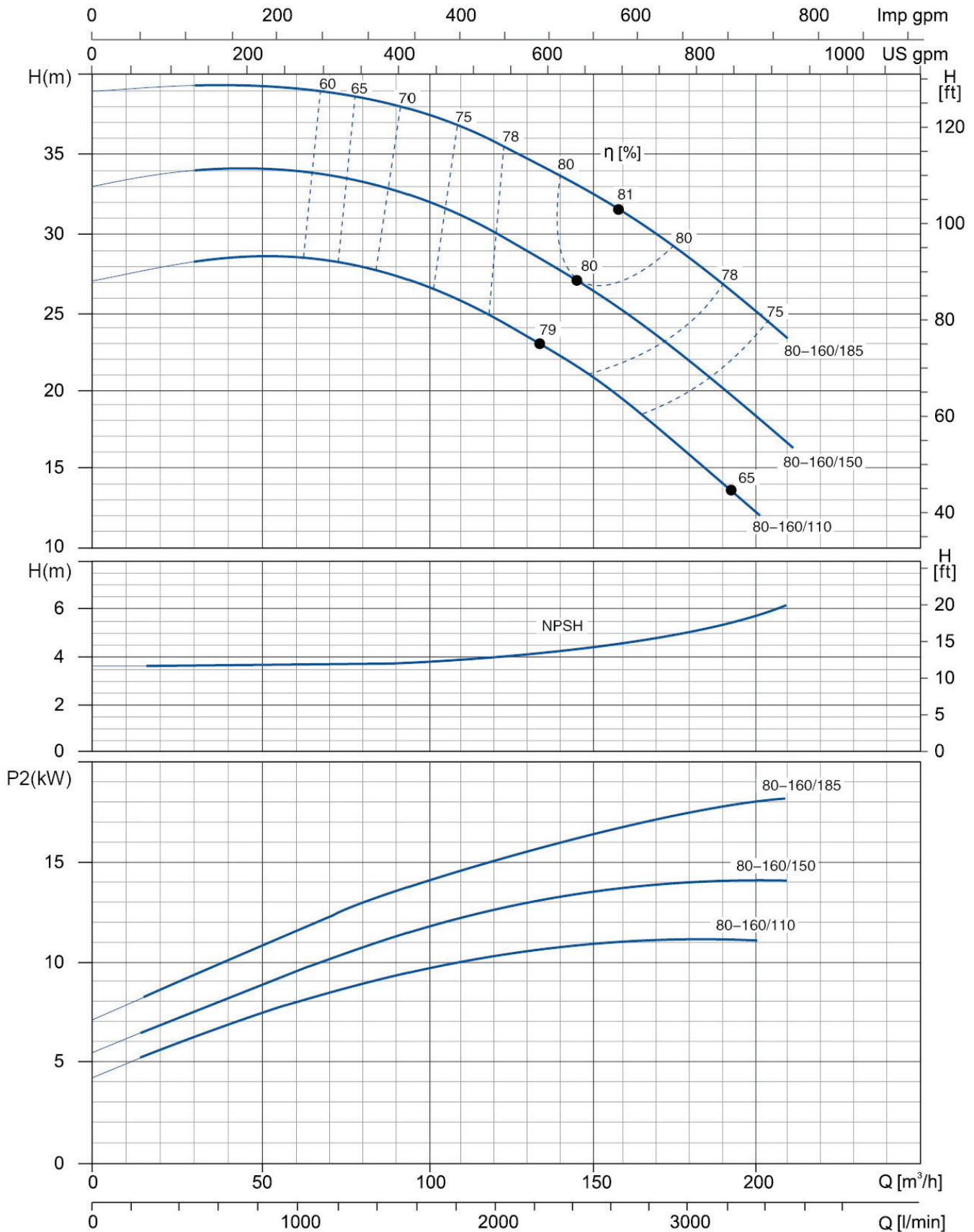
Jelleggörbék



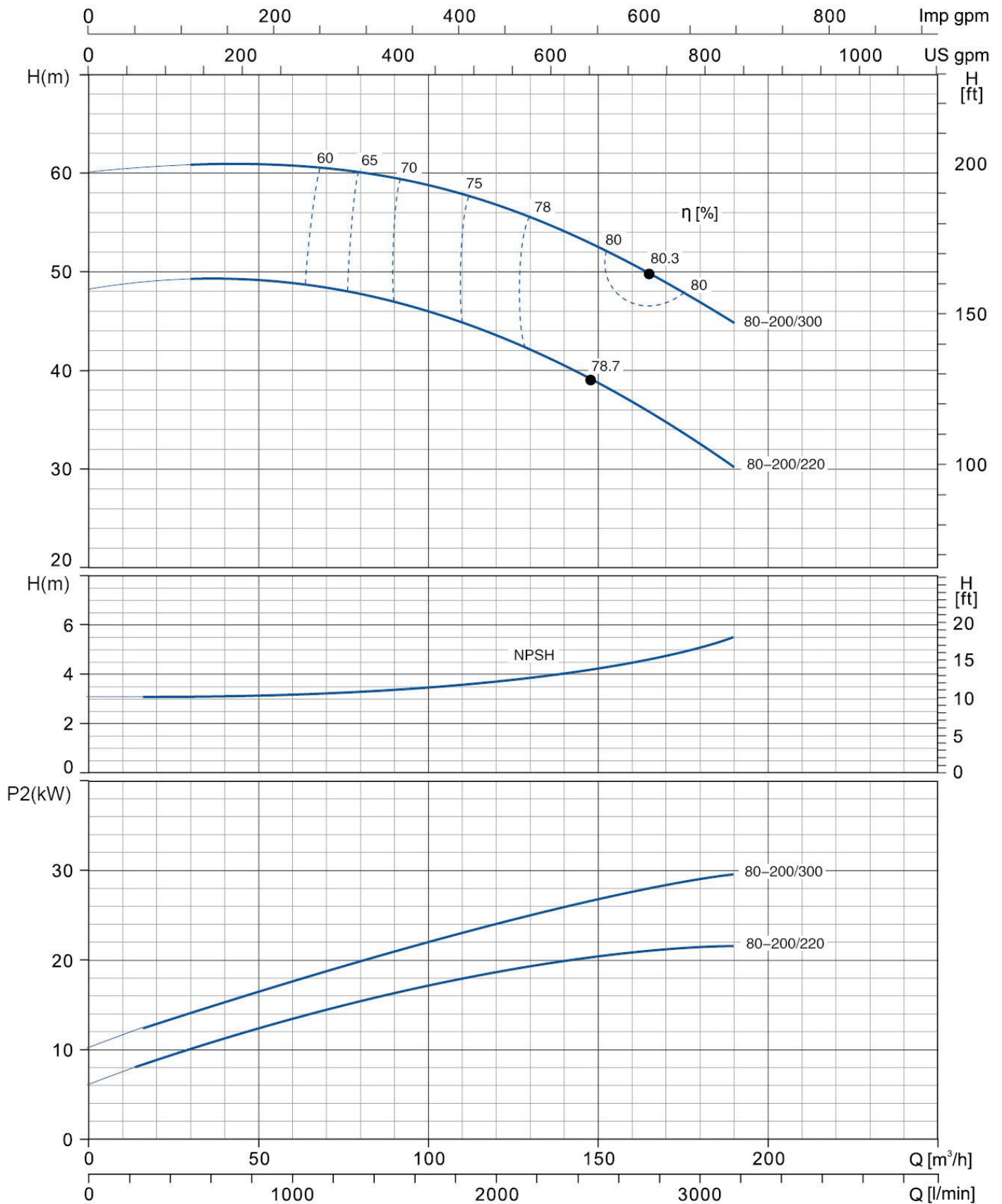
Jelleggörbék



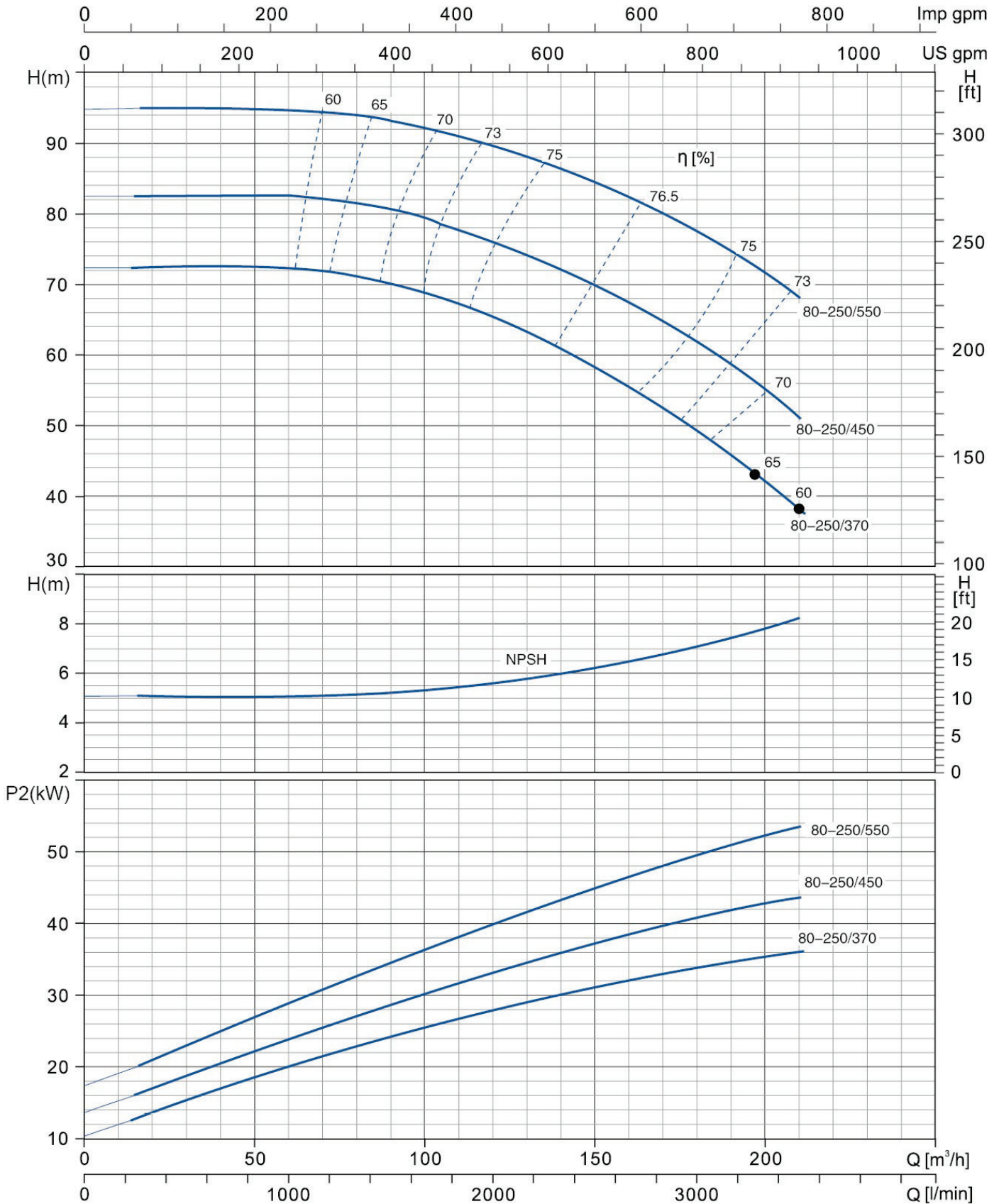
Jelleggörbék



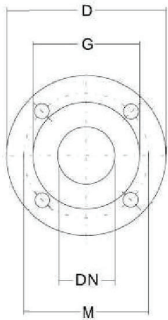
Jelleggörbék



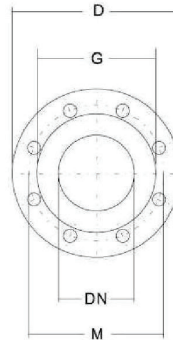
Jelleggörbék



Karima méretek

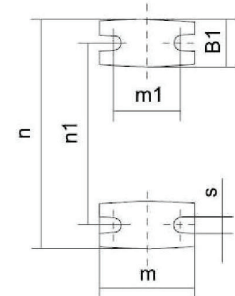
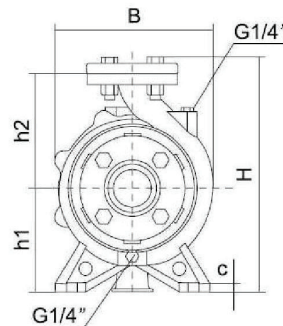
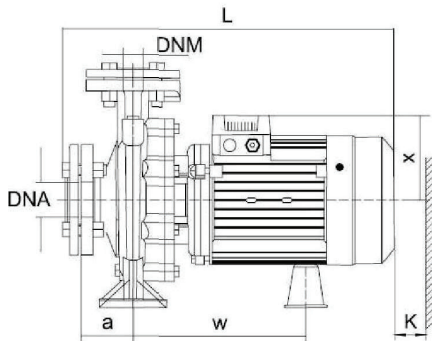


DN	D	M	G	Furatok		Max. vastagság
				N°	∅	
32	140	100	78	4	18	18
40	150	110	88	4	18	18
50	165	125	102	4	18	20
65	185	145	122	4	18	20



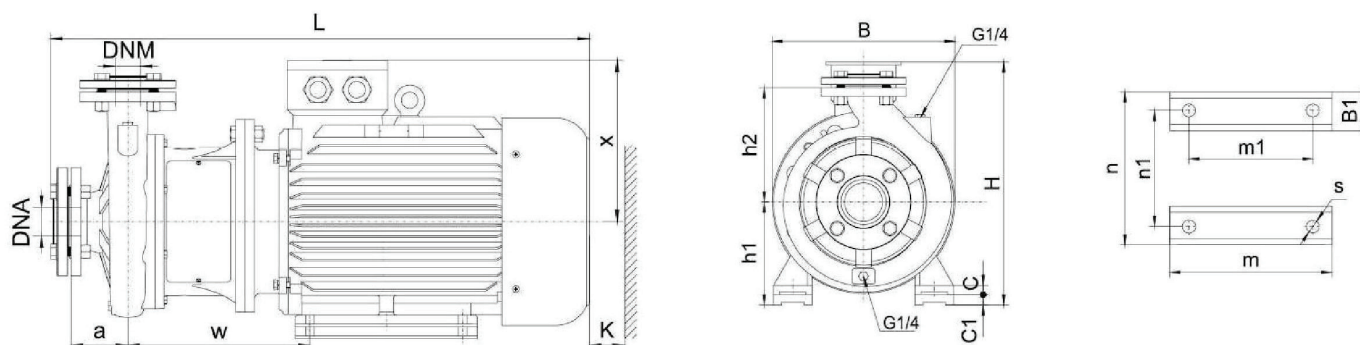
DN	D	M	G	Furatok		Max. vastagság
				N°	∅	
80	200	160	138	8	18	22
100	220	180	158	8	18	22

Méretek 7,5 kW-ig



MODELL	DNM	DNA	a	w	x	h2	B1	c	h1	m	m1	n	n1	s	B	H	L	K	
32-125/7	32	50	80	223	113	140	48	12	112	100	70	190	140	15	192	281	427	85	
32-125/11					123	160	50	16	132										
32-160/15				231	240														190
32-160/22				141		496	95												
32-160/30			266	248	369	490	610	60											
32-200/30			258						127			180	48	12	160	640			
32-200/40			155	264	180	198	60	15	160			272	212	308	386	496	95		
32-250/55			40	65	80	255	127	140	45			112	100	70	210	160	15	218	282
40-125/11	238	168								48	132								
40-125/15						259	180	180	12			160	264	212	15	275	370	553	105
40-125/22	494																		
40-160/30	583																		
40-160/40	259	180			180	12	160	264	212	15	275	370	553	105					
40-200/55	50	100			262	127	160	50	132	240	190	243	322	518	110				
40-200/75																264	212	15	272
50-125/22			264	212	15	272	370	556	586										
50-125/30										264	212	15	272	370	556	586			
50-125/40	264	212	15	272	370	556	586												
50-160/55								264	212	15	272	370	556	586					
50-160/75	264	212	15	272	370	556	586												
65-125/40								65	80	265	180	180	68	14	160	125	95	280	212
65-125/55	265	180	180	68	14	160	125												
65-125/75										265	180	180	68	14	160	125	95	280	212
65-125/75	265	180	180	68	14	160	125												

Méretetek 9,2 kW-tól



MODELL	DNM	DNA	a	w	x	h2	B1	C	C1	h1	m	m1	n	n1	s	B	H	L	K												
40-250/92	40	65	100	310	260	225	65	20	20	180	260	210	320	254	14.5	350	440	845	110												
40-250/110																															
40-250/150																															
50-200/92	50	65	100	310	260	200	65	20	-	160	260	210	320	254	14.5	350	420	845	120												
50-200/110																															
50-250/150						225			20											180	304	254	440	895							
50-250/185						225			20											180	304	254	440	895							
50-250/220						323			275											70	25	-	311	241	355	279	455	925			
50-250/220						323			275											70	25	-	311	241	355	279	455	925			
65-160/92	65	80	100	310	260	200	65	20	-	160	260	210	320	254	14.5	350	420	845	125												
65-160/110																															
65-160/150																															
65-200/150						20			180											304	254	440	895								
65-200/185						225			20											180	304	254	440	895							
65-200/220						323			275											70	22	-	311	241	355	279	455	925			
65-200K/185						337			260											65	20	20	180	304	254	320	254	440	920		
65-200K/220						350			275											22	22	22	180	311	241	355	279	355	455	950	
65-200K/300						362			305											25	25	25	180	369	305	395	318	18.5	505	1020	
65-250/220						353			275											70	22	22	180	311	241	355	279	14.5	455	956	
65-250/300						365			305											250	25	25	200	369	305	395	318	18.5	400	505	1026
65-250/370						365			305											250	25	25	200	369	305	395	318	18.5	400	505	1026
80-160/110	80	100	125	315	260	225	65	20	-	160	260	210	320	254	14.5	350	420	870	130												
80-160/150																															
80-160/185																															
80-200/220						352			275		250									70	22	180	311	241	355	279	355	461	978		
80-200/300						365			305		70									25	25	200	369	305	395	318	18.5	400	505	1050	
80-250/370						365			305		70									25	25	200	369	305	395	318	18.5	400	505	1050	
80-250/450						381			330		280									75	28	225	404	311	435	356	18.5	450	555	1098	
80-250/550						433			365		80									30	30	280	450	349	490	406	24	550	646	1192	